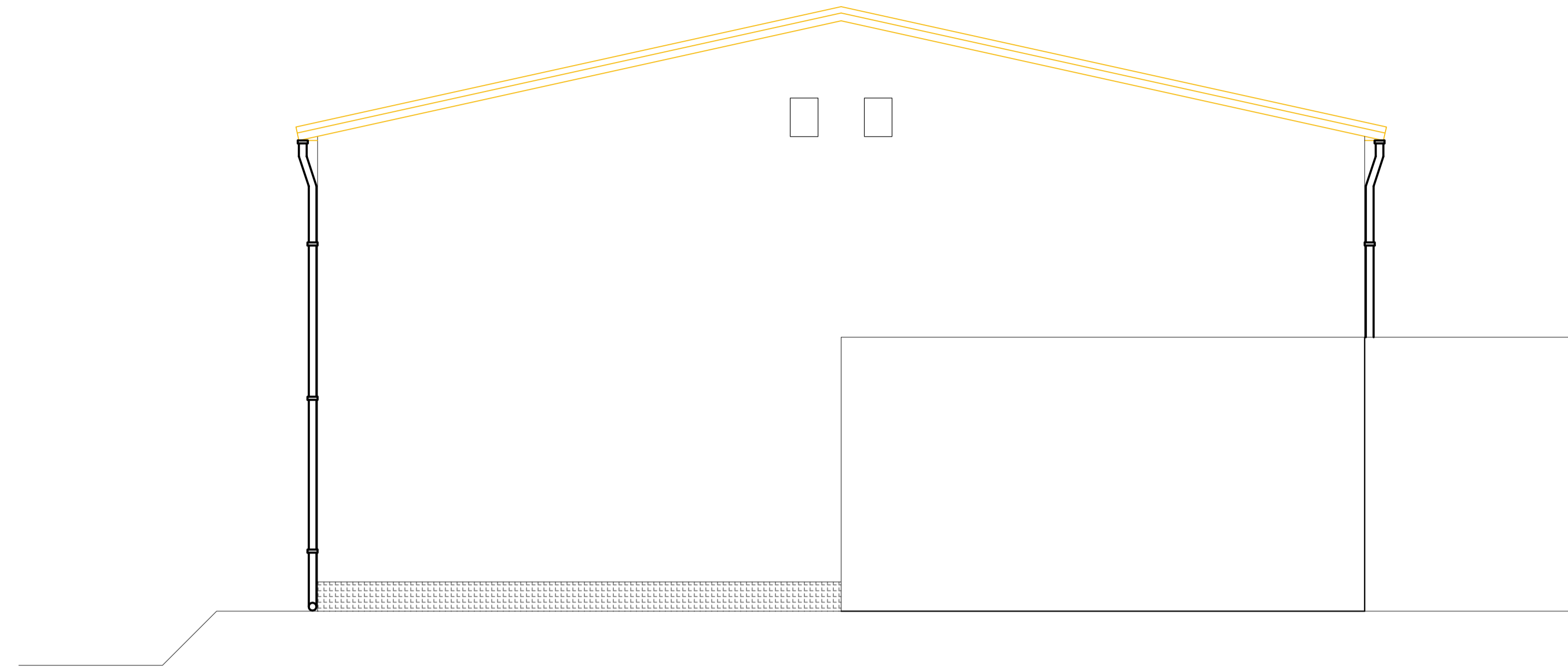
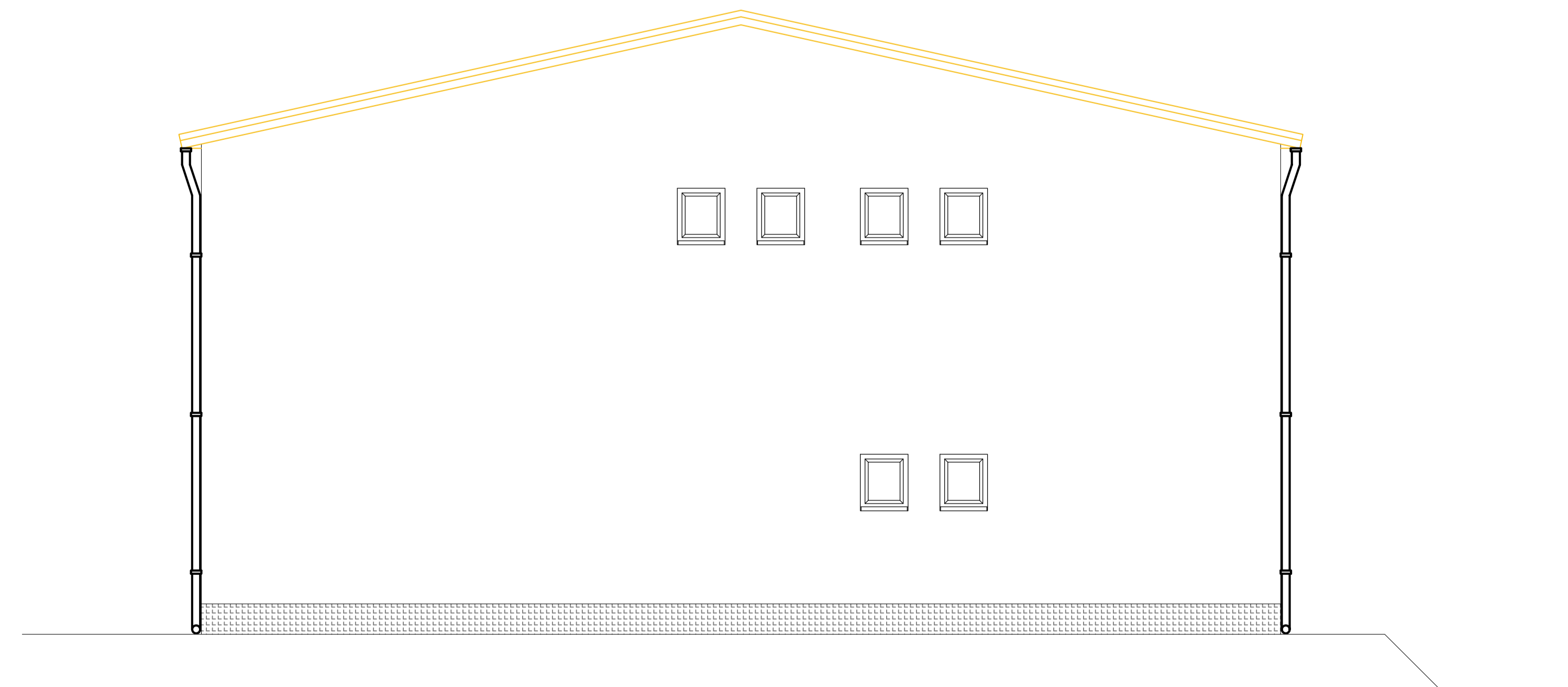


Ansicht 2  
-Turnhalle-



Ansicht 4  
-Turnhalle-



Planursprung:  
Bestandserfassung 2011 durch das Büro  
Integra Planen und Gestalten GmbH

bestätigt:

Datum:                      gez.:

Projekt:  
**Energetische Sanierung  
Freie Montessorischule Berlin  
Köpenzeile 125, 12557 Berlin**

Bauherr:  
**Montessori-Stiftung Berlin  
Köpenzeile 125, 12557 Berlin**

Planung:  
**Integra Planen und Gestalten GmbH**  
Elisabethweg 10, 13187 Berlin  
Tel.: 030 / 49 98 98 - 0 / Fax: 030 / 49 98 98 - 11  
info@integraberlin.de / www.integraberlin.de



Bauteil:  
**Turnhalle, Gebäude 05  
Ansichten 2 und 4**

Kürzel:  
**AN  
G05**

	Änderungen / Ergänzungen:	Datum:	gez.:	gezeichnet: umCAD	Maßstab:
1				Datum: 15.08.2011	<b>1:50</b>
2				Dat.: 1101G5-05410A	
3				Projekt-Nr.: <b>1101</b>	
4				Format: 1188 x 594	
5					

geprüft:	Ausgabedatum: 15.08.2011	Plan-Nr.: G05-05-2410A
----------	-----------------------------	---------------------------

**Maße verantwortlich prüfen !**

Diese Zeichnung darf ohne Genehmigung weder vervielfältigt noch zur Einsicht überlassen werden.